



昆仑通态
kunluntongtai

穿透教程

——西门子1200网口穿透



目录

CONTENT

1

穿透准备

2

穿透步骤

3

注意事项



穿透准备

软件准备:

MCGS调试助手



PLC编程软件 (本例为TIA Portal V16)





穿透准备

硬件准备:

将PLC通过网线接入触摸屏LAN口



HMI



西门子1200



穿透准备

其他准备:

1.保证PLC与触摸屏的IP地址设置为同一个网段

本例中PLC的IP地址需设置为：200.200.200.200，子网掩码为：255.255.255.0

本例中触摸屏的IP地址需设置为：200.200.200.190，子网掩码：255.255.255.0，DNS：触摸屏自动默认生成

The screenshot shows the 'TPC系统设置' (TPC System Settings) dialog box with the '网络' (Network) tab selected. The '网络设置' (Network Settings) section is visible, showing the following configuration:

- 网卡: LAN
- DHCP: 启用动态IP地址分配模式
- IP: 200.200.200.190
- 掩码: 255.255.255.0
- 网关: (empty)
- DNS: 192.168.100.254

At the bottom of the network settings section, there are three buttons: '刷新' (Refresh), '配置' (Configure), and '确定' (OK). To the right of the network settings is a numeric keypad with buttons for digits 1-9, 0, Del, and a left arrow, along with a 'Tab' button at the bottom.



穿透准备

2. 打开调试助手，对触摸屏进行联机

MCES调试助手

联机 VNC 穿透 保存 刷新 注销

Q 设备编号/设备名称/ICCID

序号	类型	联网	设备编号	设备名称	状态	内网IP	ICCID
1	TPC	4G	79[]001	A-TPC7022Nt-WiFi	在线		

↓ 联机

MCES调试助手

停止 VNC 穿透 保存 刷新 注销

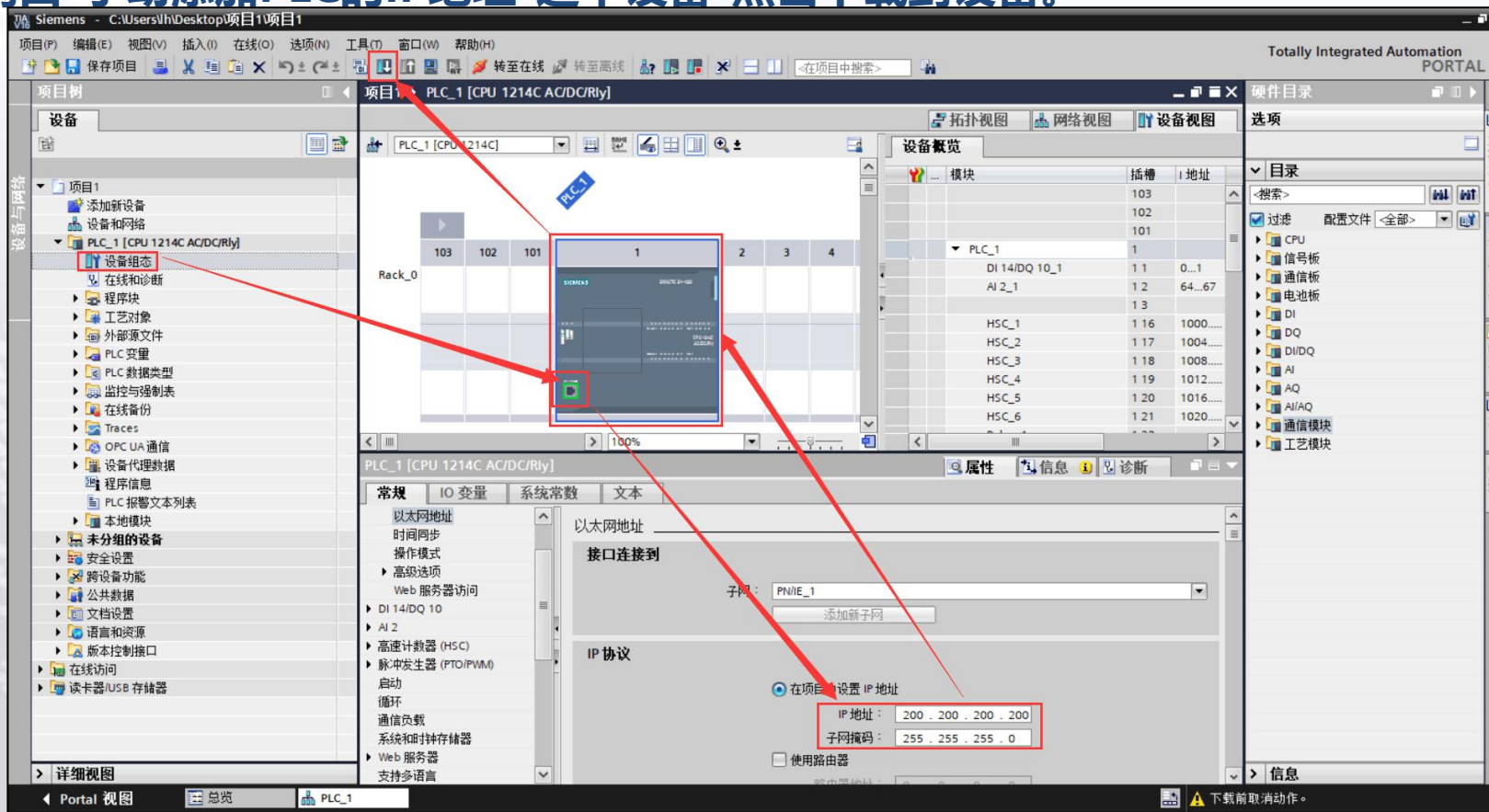
Q 设备编号/设备名称/ICCID

序号	类型	联网	设备编号	设备名称	状态	内网IP	ICCID
1	TPC	4G	79[]001	A-TPC7022Nt-WiFi	联机	10.8.3.2	



穿透步骤

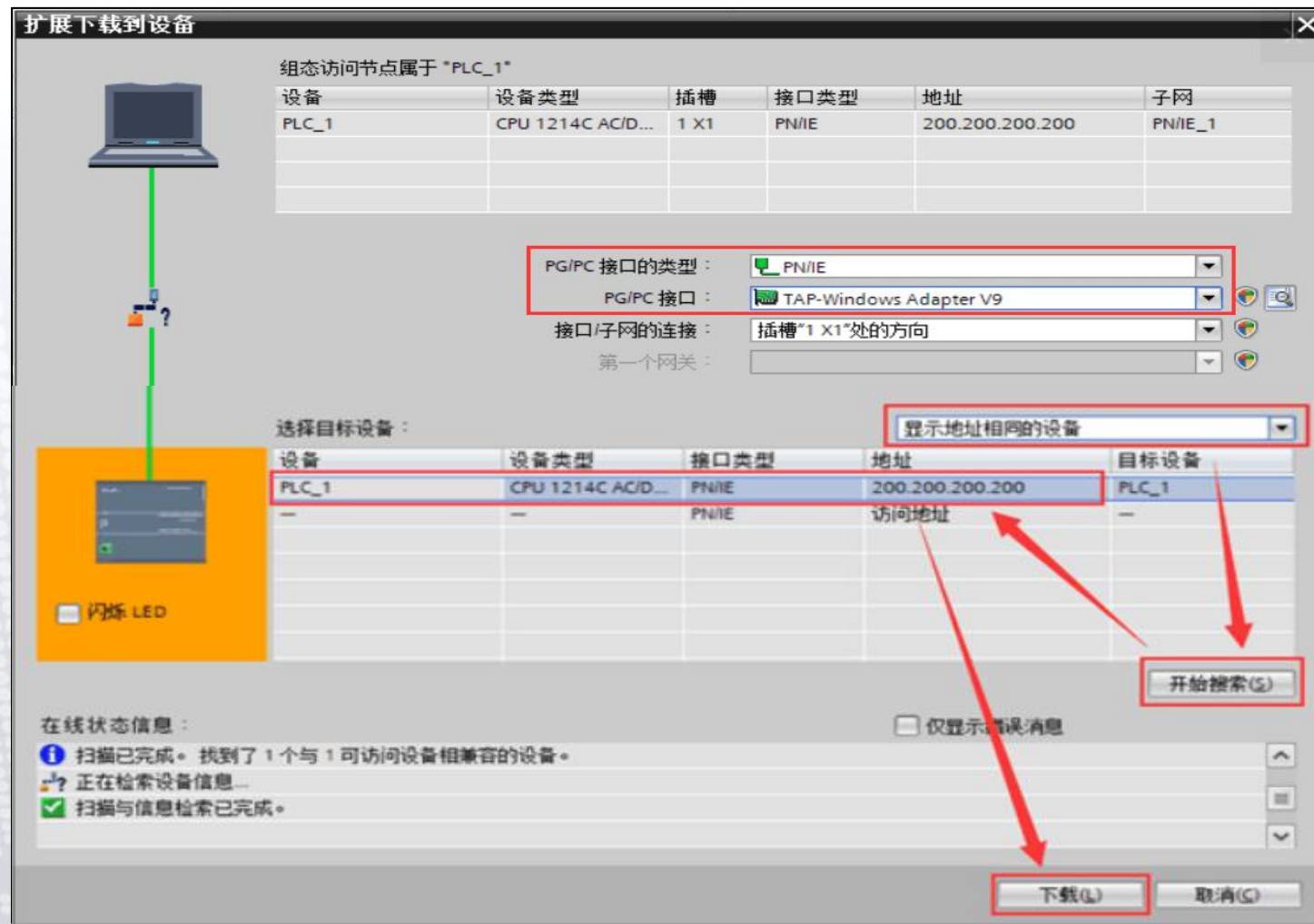
1. 打开PLC编程软件，按PLC型号新建或打开已有程序，进入到项目视图。点击设备组态-双击选中设备网口-手动添加PLC的IP地址-选中设备-点击下载到设备。





穿透步骤

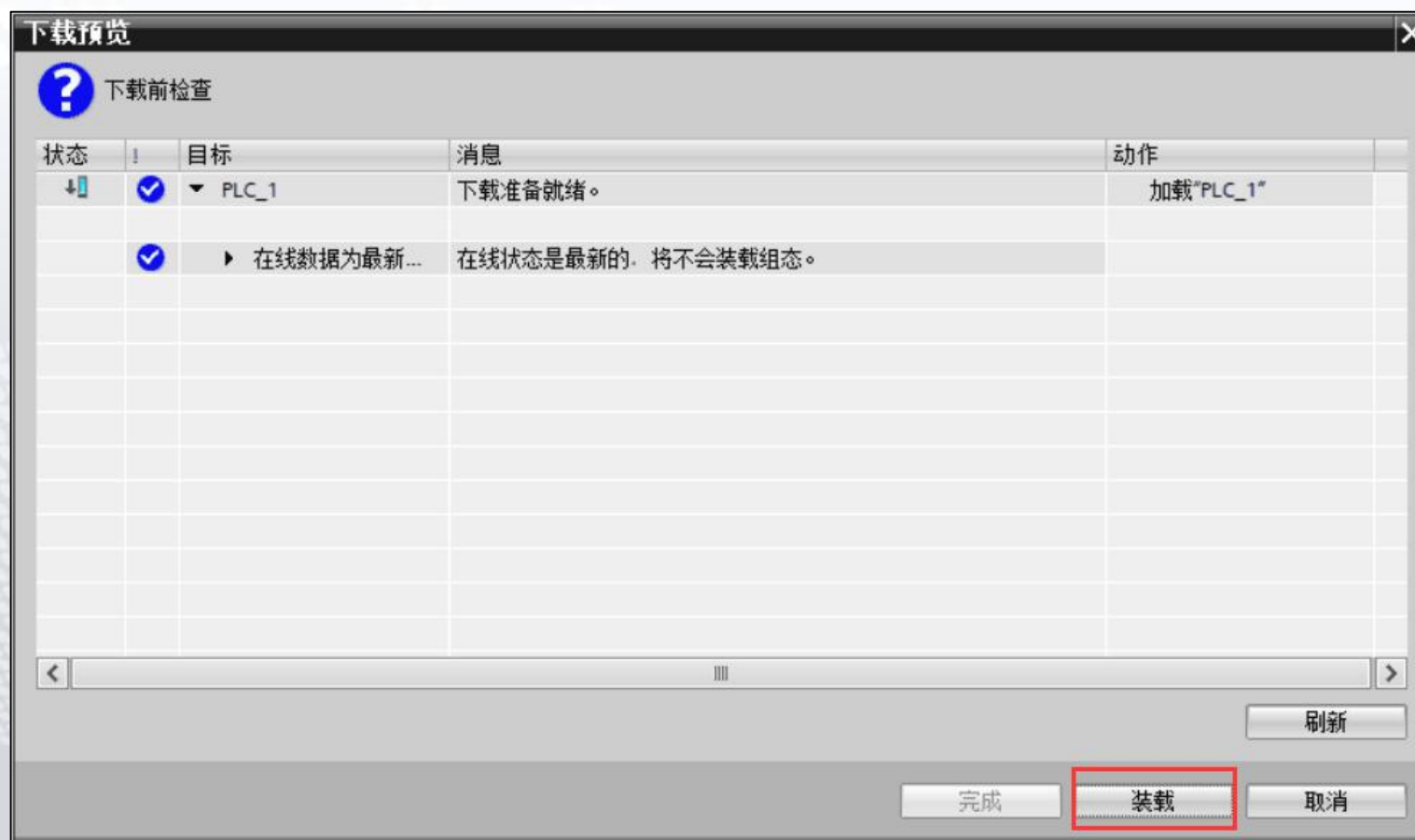
2.弹出“扩展下载到设备”窗口，设置如图PG/PC接口类型和接口-选择显示地址相同的设备-开始搜索-选中搜索到的设备-下载。





穿透步骤

3. 点击装载即可穿透下载PLC程序。通过选中设备-转至在线，可上载PLC程序和调试。





注意事项

1. PLC和触摸屏的LAN口IP必须处于同一网段;
2. 开始穿透前, 设备处于已联机状态, 此时可以从电脑端ping通PLC IP地址;
3. 联机之后若需修改触摸屏LAN口地址, 需要在修改后将触摸屏下线再上线或重启触摸屏, 然后再重新进行联机操作;
4. 穿透时, 编程软件不能够自动查找PLC的IP地址, 需要手动添加来连接。

谢谢观看

 www.mcgs.cn

 400 600 7062