



昆仑通态
kunluntongtai

穿透教程

——三菱FX3U网口穿透



目录

CONTENT

1

穿透准备

2

穿透步骤

3

注意事项



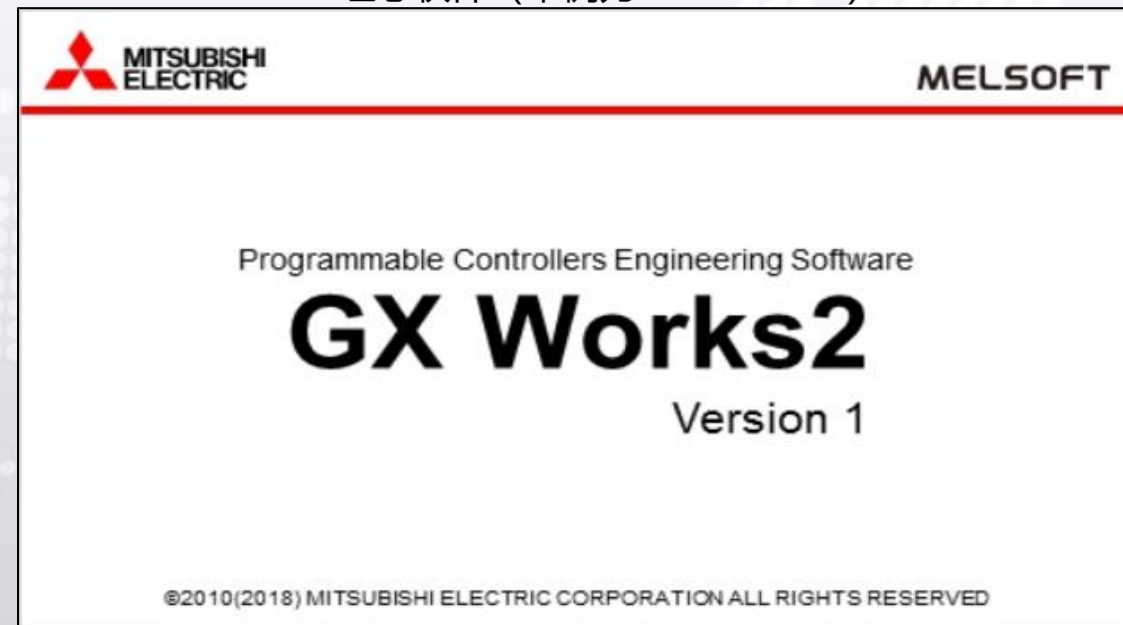
穿透准备

软件准备:

MCGS调试助手



PLC组态软件 (本例为GX Works2)





穿透准备

硬件准备:

将PLC通过网线接入触摸屏LAN口



网线连接





穿透准备

其他准备:

1.保证PLC与触摸屏的IP地址设置为同一个网段

本例中PLC的IP地址设置为: 192.168.1.4, 子网掩码为: 255.255.255.0

本例中触摸屏的IP地址设置为: 192.168.1.190, 子网掩码: 255.255.255.0, DNS: 触摸屏自动默认生成





穿透准备

2. 打开调试助手，对触摸屏进行联机

MCGS调试助手

联机 VNC 穿透 保存 刷新 注销

Q 设备编号/设备名称/ICCID

序号	类型	联网	设备编号	设备名称	状态	内网IP	ICCID
1	TPC	4G	79[]001	A-TPC7022Nt-WiFi	在线		

↓ 联机

MCGS调试助手

停止 VNC 穿透 保存 刷新 注销

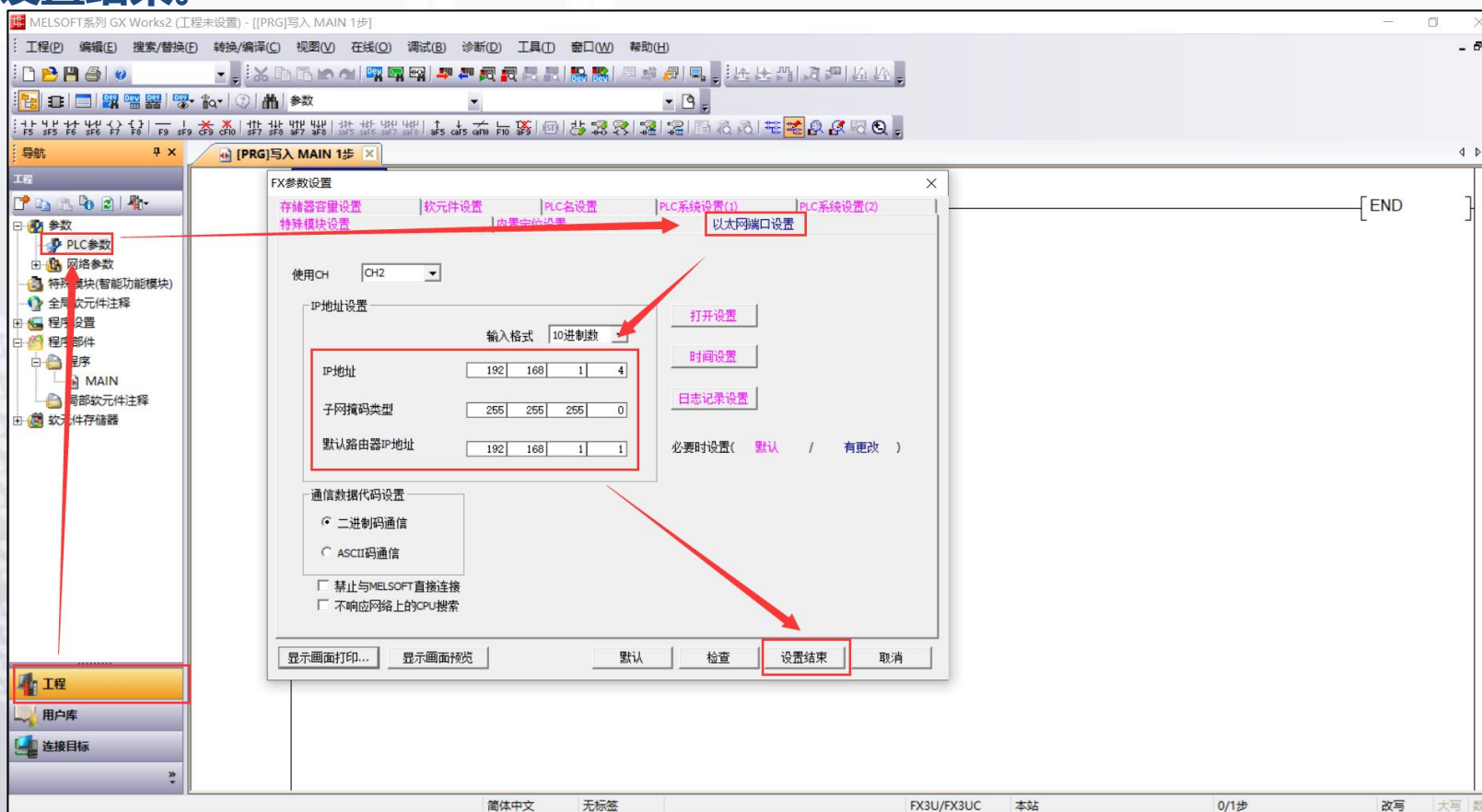
Q 设备编号/设备名称/ICCID

序号	类型	联网	设备编号	设备名称	状态	内网IP	ICCID
1	TPC	4G	79[]001	A-TPC7022Nt-WiFi	联机	10.8.3.2	



穿透步骤

1、通过PLC编程软件，新建或打开已有三菱FX3U程序，选择工程-PLC参数-以太网端口设置-设置完IP地址等-设置结束。

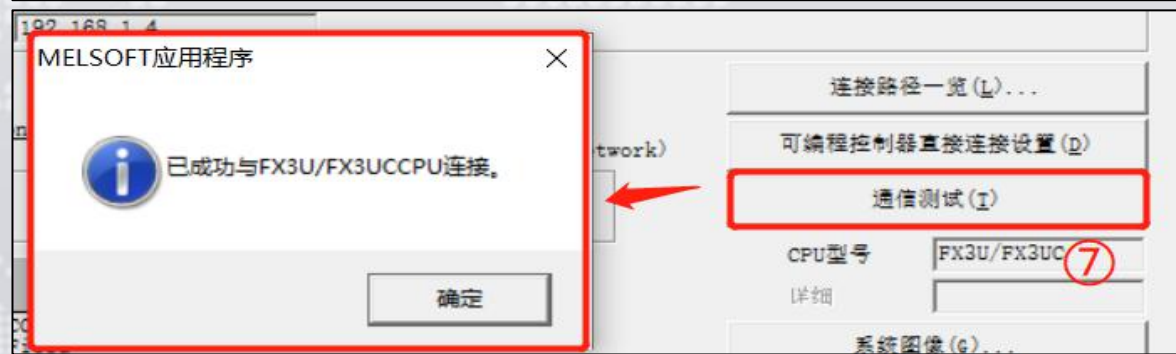




穿透步骤

2、通信测试

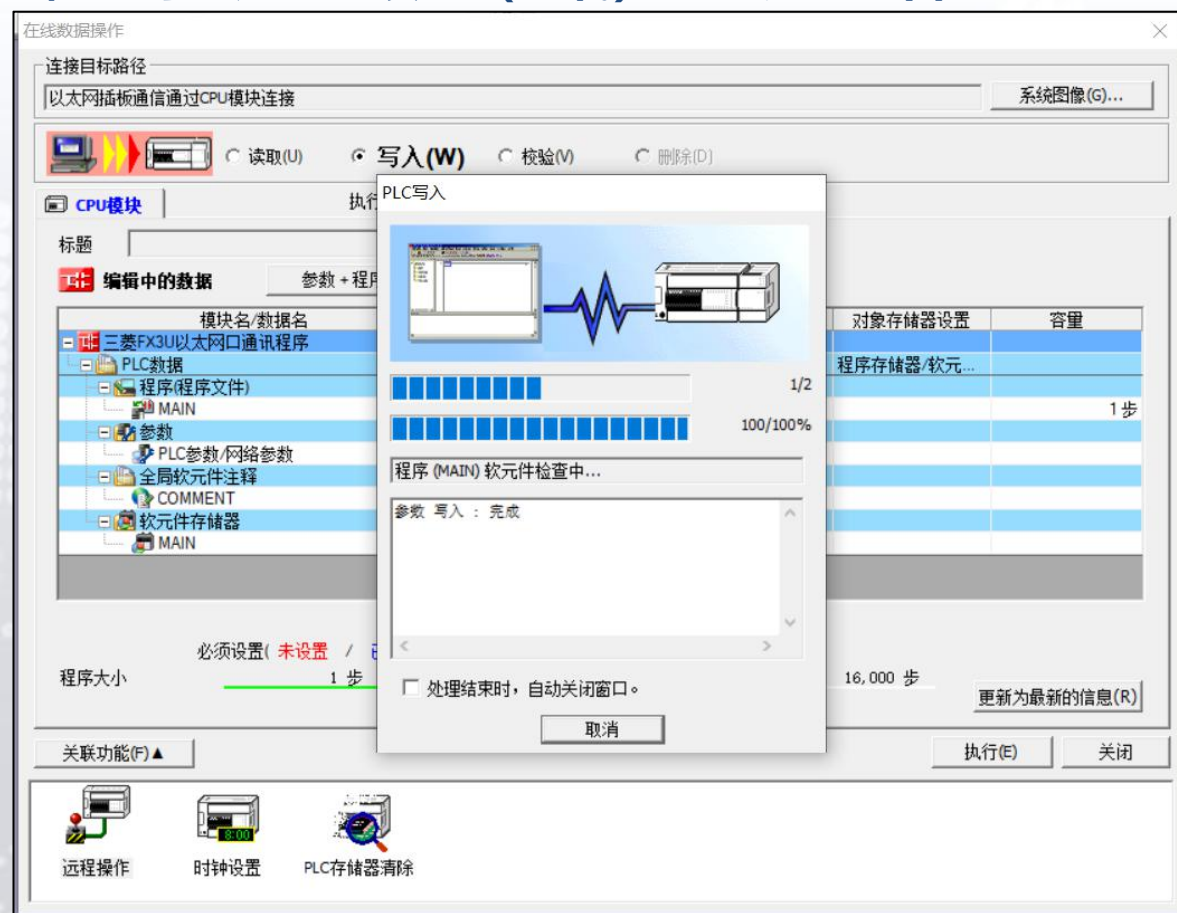
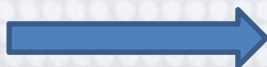
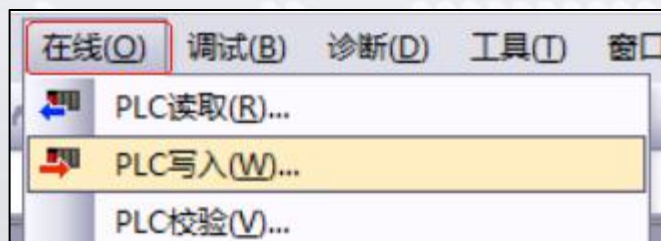
- ① 选择连接目标
- ② 点击Connection1
- ③ 在弹出的窗口中将计算机侧I/F选择为Ethernet Board
- ④ 在可编程控制器侧I/F，双击PLC Module
- ⑤ 在可编程控制器侧I/F CPU模块详细设置中选择 通过集线器连接，并输入PLC的IP地址
- ⑥ 点击确定
- ⑦ 点击通信测试





穿透步骤

3、点击在线-PLC写入，即穿透下载三菱FX3U程序，也可通过PLC读取（上载）程序、对设备监控或调试等操作。





注意事项

1. PLC和触摸屏的LAN口IP必须处于同一网段
2. 开始穿透前，设备处于已联机状态，此时可以从电脑端ping通PLC IP地址
3. 联机之后若需修改触摸屏LAN口地址，需要在修改后将触摸屏下线再上线或重启触摸屏，然后再重新进行联机操作
4. PLC组态软件不能通过自动搜索或刷新等操作显示PLC，需要将PLC地址手动添加到PLC组态软件中

谢谢观看

 www.mcgs.cn  400 600 7062