



昆仑通态
kunluntongtai

穿透教程

——西门子Smart200网口穿透



目录

CONTENT

1

穿透准备

2

穿透步骤

3

注意事项



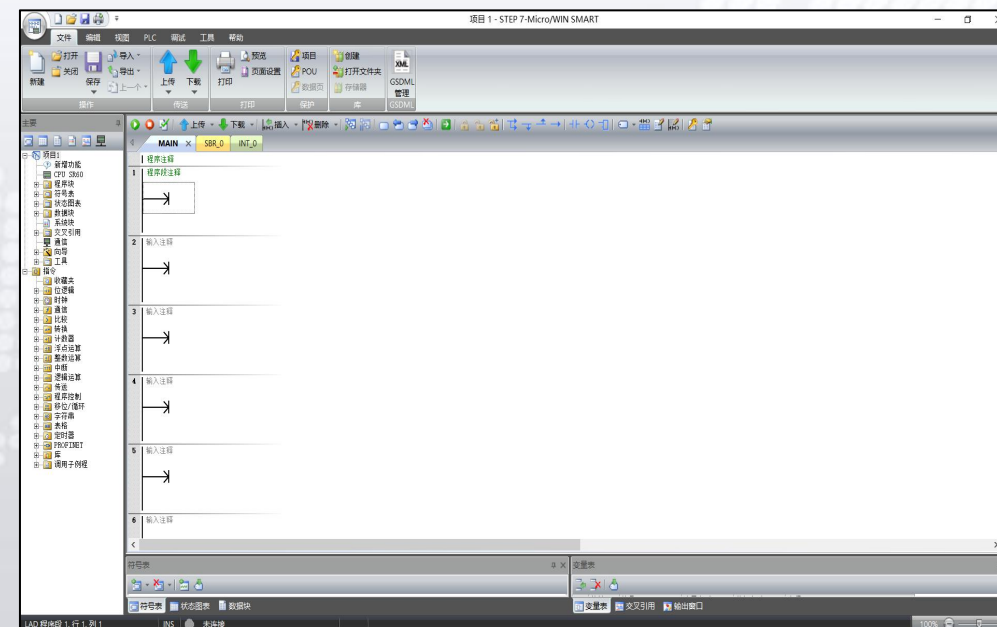
穿透准备

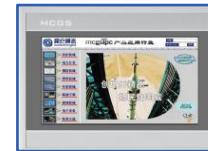
软件准备:

MCGS调试助手



PLC编程软件 (本例为STEP 7-MicroWIN SMART V2.4)





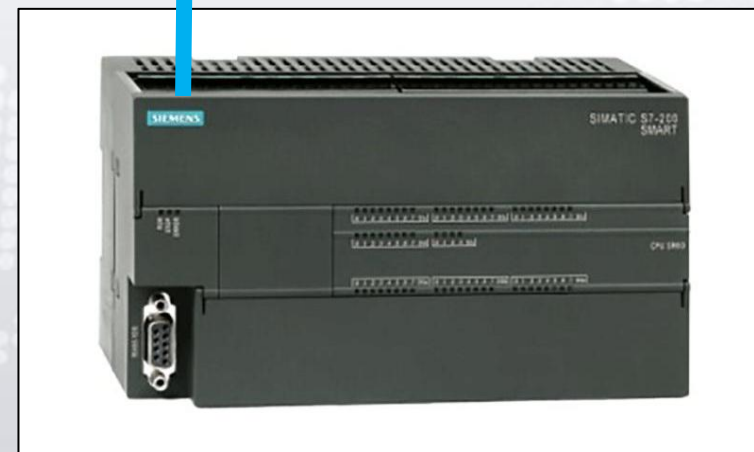
穿透准备

硬件准备:

将PLC通过网线接入触摸屏LAN口



HMI



西门子Smart200



穿透准备

其他准备:

1.保证PLC与触摸屏的IP地址设置为同一个网段

本例中PLC的IP地址需设置为: 192.168.1.200

本例中触摸屏的IP地址需设置为: 192.168.1.190, 子网掩码: 255.255.255.0, DNS: 触摸屏自动默认生成





穿透准备

2. 打开调试助手，对触摸屏进行联机

MCMS调试助手

联机 VNC 穿透 保存 刷新 注销

Q 设备编号/设备名称/ICCID

序号	类型	联网	设备编号	设备名称	状态	内网IP	ICCID
1	TPC	4G	79[]001	A-TPC7022Nt-WiFi	在线		

↓ 联机

MCMS调试助手

停止 VNC 穿透 保存 刷新 注销

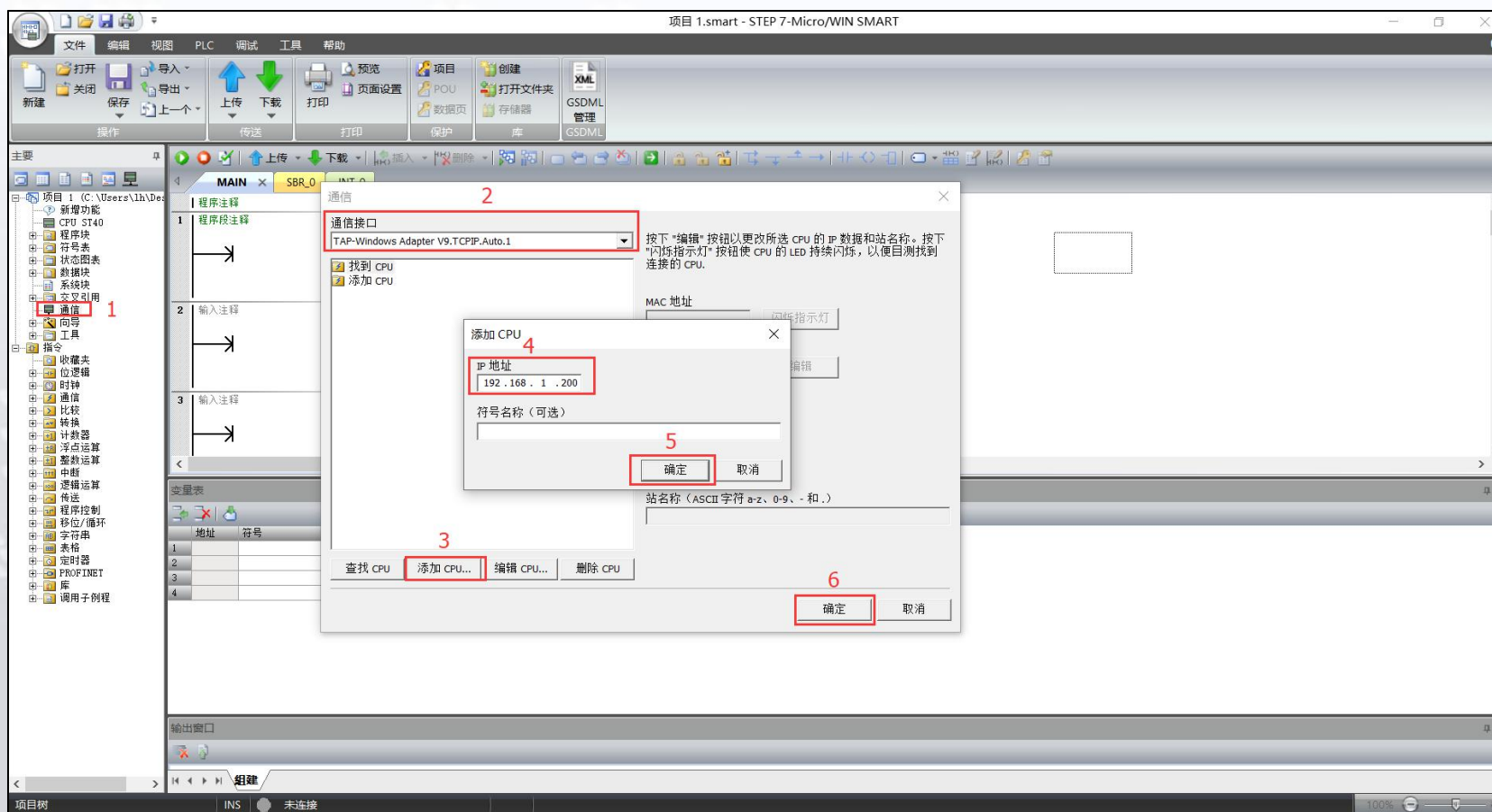
Q 设备编号/设备名称/ICCID

序号	类型	联网	设备编号	设备名称	状态	内网IP	ICCID
1	TPC	4G	79[]001	A-TPC7022Nt-WiFi	联机	10.8.3.2	



穿透步骤

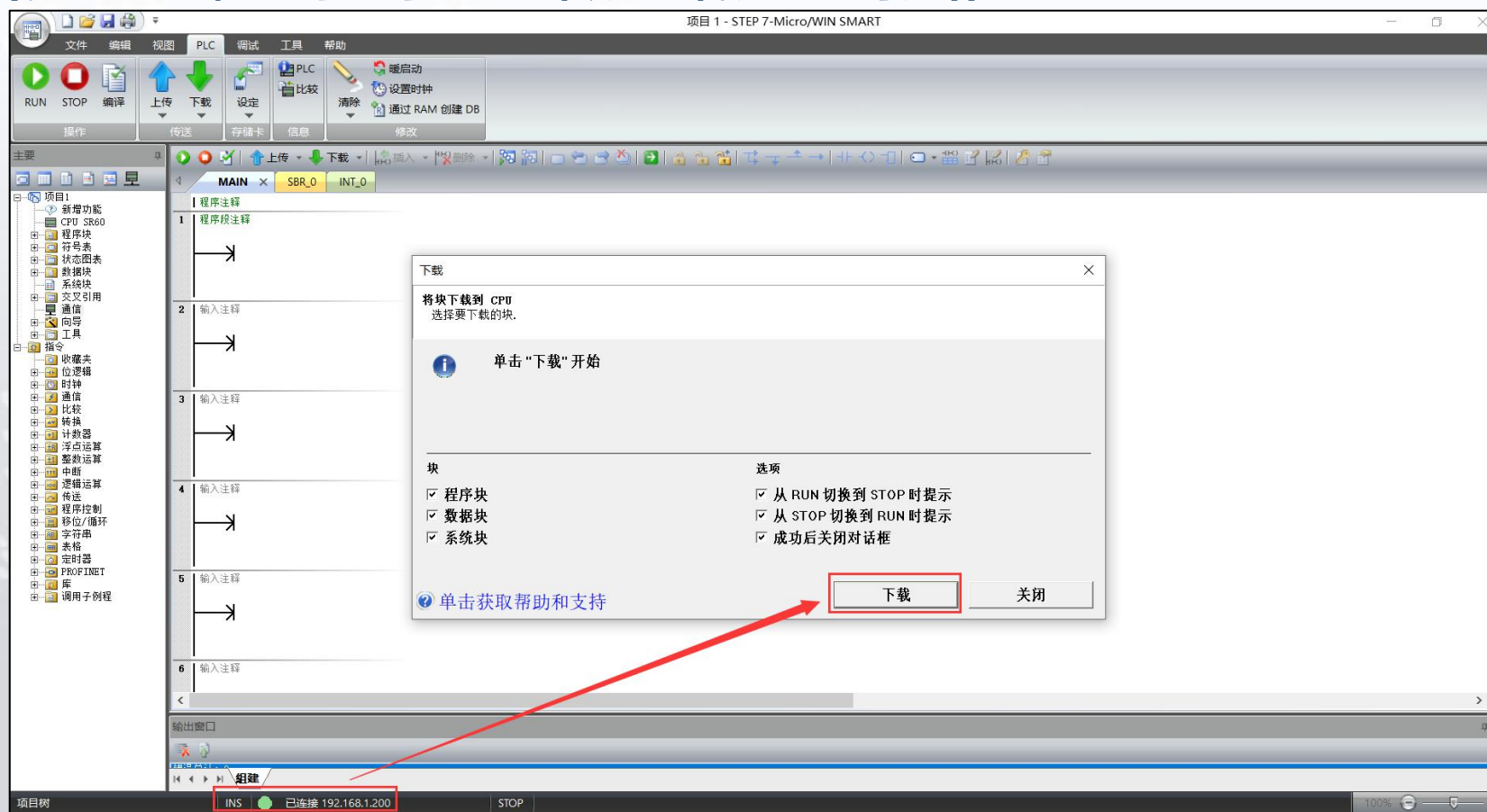
1. 打开PLC编程软件，手动添加PLC的IP地址





穿透步骤

2.待通讯状态正常，即可进行程序上传、下载、监控等操作





注意事项

1. PLC和触摸屏的LAN口IP必须处于同一网段;
2. 开始穿透前, 设备处于已联机状态, 此时可以从电脑端ping通PLC IP地址;
3. 联机之后若需修改触摸屏LAN口地址, 需要在修改后将触摸屏下线再上线或重启触摸屏, 然后再重新进行联机操作;
4. 穿透时, 编程软件不能够自动查找PLC的IP地址, 需要手动添加来连接;
5. 此穿透教程适用于西门子编程软件STEP 7-MicroWIN SMART V2.3/2.4/2.5。

谢谢观看

 www.mcgs.cn  400 600 7062